



Willkommen bei der

TSG
Westhofen
Da wo Tennis Spaß macht!

Allgemein

- Bei der TSG sind wir alle per du und begegnen uns mit Respekt, Toleranz und Rücksicht
- Sport, Spaß und Geselligkeit sind unser Credo
- Auf unseren 3 Sandplätzen spielen wir ganzjährig (außer bei Pfützen, Eis und Schnee)

Platzpflege

- Der Platz wird vor Spielbeginn gewässert, bei Bedarf auch zwischendurch
- Wir ziehen unsere Plätze kreisförmig ab und fegen die Linien, auch wenn keine Buchung nach uns vorliegt



Speisen & Getränke

- Bitte nichts selber mitbringen, was der Verein auf der Karte hat
- Den Verzehr rechnen wir über unseren Onlineshop ab, die Karteikarte benutzen wir nur in Ausnahmefällen

Platzbuchung

- Aktive Mitglieder buchen über VereinOnline einen Platz für eine Stunde Einzel oder zwei Stunden Doppel
- Wenn die Buchung abgespielt ist, darf (auch für dieselbe Woche) neu gebucht werden
- Mo-FR (spätester Spielbeginn 16:00 Uhr) können aktive Mitglieder beliebig viele Stunden buchen
- Kann die Buchung nicht genutzt werden, wird sie vom buchenden Mitglied schnellstmöglich gelöscht
- Gastspieler spielen immer mit einem Mitglied und zahlen ab dem 4. mal eine Gebühr (gilt nicht für 17:00-20:00 Uhr)



Vereinsheim

- Unser Vereinsheim betreten wir nie mit Tennisschuhen
- Das benutzte Geschirr stellen wir in die Spülmaschine und stellen diese auch an, sofern sie voll ist
- Gläser spülen wir im Thekenbereich und räumen sie getrocknet in den Schrank
- Leere Flaschen bringen wir in die Kästen im Flur
- Den Sitzplatz verlassen wir ordentlich und legen die Stuhlauflagen in das Vereinsheim
- Den Grill reinigen wir nach dem Gebrauch (ausbrennen und abbürsten)
- Das Vereinsheim kann für private Feiern gemietet werden



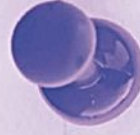
Jugendarbeit

- Kostengünstiges Vereinstraining
- Kidsday
- Sommercamp
- Weitere Aktionen, die Spaß machen
- Mannschaftsspiele: Ballpauschale entfällt, Verein stellt für die Spieler Platzwasser sowie für die Eltern Kaffee kostenlos zur Verfügung



Lost & Found

Vergessenes findet man entweder im Taschenregal oder im Abstellraum hinter der Küche wieder



Clubmeisterschaften

- **Thekendienst**
Jeder Teilnehmer übernimmt freiwillig einen Dienst (17-21 Uhr)
- Ebenso spendet der Thekendienst freiwillig Essen, die Einnahmen kommen allen Mitgliedern zu Gute
- Thekendienst ist keine Arbeitsstunde

Wintersaison

- Keine feste Kooperation mit einer Tennishalle
- Der Verein sucht für Meisterschaftsspiele eine Halle aus, Hallenkosten zahlt die jeweilige Mannschaft an den Kassierer
- Für die Jugend steht die Turnhalle Grundschule Westhofen (SA 11-17 / SO 12-16 Uhr) kostenlos zur Verfügung



Teilnahme

- Die CM sind der ideale Rahmen, in dem neue Mitglieder die anderen TSGler kennenlernen
- Egal, ob jung oder alt, jeder ist herzlich willkommen
- Spielstärke spielt keine Rolle
- Jede Begegnung bucht eigenständig ihren Platz über VereinOnline
- Alle Teilnehmer halten sich konsequent an die Terminalschiene

Mannschaftsspiele

- Der Verein stellt neue Bälle, die Mannschaft zahlt 10 EUR Ballpauschale und darf diese nach dem Spiel behalten
- Tritt eine Mannschaft nicht an, wird verbandsseitig ein Strafgeld von 50-500 EUR fällig - bitte vermeiden
- Gästemannschaften werden bewirtet (Verbandsvorgabe). Diese Bewirtung erfolgt aus TSG-Beständen und wird vom Mannschaftsführer bei dem Kassierer abgerechnet

Arbeitsstunden

Sind alle Stunden, die in Abstimmung mit dem technischen Direktor oder Vorstand zur Pflege der Anlage erbracht werden

